



RCR Sols Résine
#Leadersdumondeplan

Revêtements résine
Protection durable et
écoresponsable de vos sols

**Maintenance et
rénovation sols béton**
Prolonger la vie utile de vos sols



Revêtements Résine

Des solutions adaptées aux besoins de l'utilisateur final



Que proposons-nous?

Expertiser

Le large domaine d'utilisation des résines nous permet de conseiller nos clients et maîtres d'œuvres afin de mettre en œuvre des systèmes optimaux pour l'exploitation future de leurs sols.

Réaliser

Nos équipes d'application bénéficient du savoir-faire de 30 ans d'expérience, et d'une connaissance sur une multitude de techniques.

Pourquoi choisir un sol résine?

- Pour leur solidité, leur qualité esthétique, leur résistance chimique et si nécessaire antistatique, anticorrosion ou antidérapant.
- Parce qu'il existe un grand nombre de systèmes capables de répondre à toutes les exigences.
- Parce qu'ils sont adaptables à une multitude de supports (béton, carrelage, chape mortier ou ancien revêtement résine).
- Pour leur facilité d'entretien.
- Parce que le bilan environnemental de la résine, du fait de sa longévité et de sa facilité à être rénovée, est meilleur que la plupart des autres revêtements.

Le cadre normatif légal

Ces revêtements, appliqués sous forme de systèmes sont exécutés en France dans le cadre du Document Technique Unifié (DTU 54.1).

Les revêtements d'épaisseur >1mm sont garantis en bonne tenue par notre assurance décennale.



La valeur ajoutée RCR Sols Résine

1. Choix du système.

Un large éventail de systèmes répondant à la grande majorité des spécifications et une capacité d'adaptation à l'environnement de chaque projet.

Nos solutions **All In One** [béton+résine] permettent d'optimiser le choix des systèmes avec une garantie complète.

2. Normes et performance

Nos solutions s'inscrivent dans le cadre des normes européennes, du DTU et des classements performanciels en fonction de l'usage et des spécifications.

3. Partenariat exclusif avec la marque allemande RINOL

Forte de 60 ans d'existence, RINOL est une marque reconnue internationalement. RINOL propose des systèmes éprouvés et des produits innovants. RINOL met également à votre service son laboratoire R&D qui permet d'élaborer et de tester les propriétés et couleurs des résines.

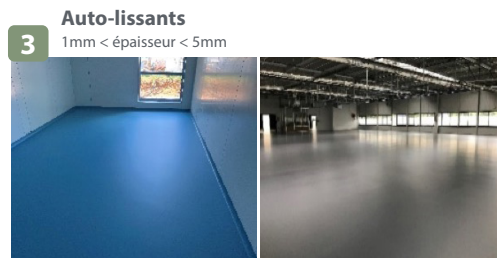
Le lien direct avec l'usine de production apporte une grande capacité de réaction et des possibilités de personnalisation pour tous types de projets.

4. Après analyse, synthèse de l'offre

Notre expérience de plus de 30 ans permet de proposer les meilleures solutions techniques, esthétiques et économiques dans un total respect du planning.

5. Notre Engagement Durabilité et Politique QSE

- Triple certification ISO de notre système de management :
 - ISO 9001 – Qualité
 - ISO 14001 – Environnement
 - ISO 45001 – Santé et Sécurité
- Certification Qualibat N° 6233 – Technicité supérieure.
- Adhérent et administrateur SFMR.
- Représentation aux Commissions techniques, formation, hygiène et sécurité.
- Validation des programmes Santé au travail OPPBTP et TMS Pro de la CARSAT.



| | 1 | 2 | 3 | 4 |
|----------------------------------|---|---|---|---|
| Esthétique* | ✓ | ✓ | ✓ | ✗ |
| Facilité d'Entretien | ✓ | ✗ | ✓ | ✗ |
| Robustesse (choc, ripage) | ✗ | ✓ | ✓ | ✓ |
| Trafic (résistance à l'usure) | ✗ | ✓ | ✓ | ✓ |
| Surface Lisse | ✓ | ✗ | ✓ | ✗ |
| Surface Rugueuse - non glissant | ✗ | ✓ | ✗ | ✓ |
| Isolant Phonique (résine souple) | ✗ | ✗ | ✓ | ✗ |
| Possibilité Antistatique | ✗ | ✓ | ✓ | ✗ |
| Possibilité AntiCorrosion | ✓ | ✓ | ✓ | ✓ |
| Qualité Agroalimentaire | ✗ | ✓ | ✗ | ✓ |
| Classement Performanciel | ✗ | ✓ | ✓ | ✓ |

Maintenance et rénovation

Réparation des pathologies des sols béton et mise en conformité des surfaces.

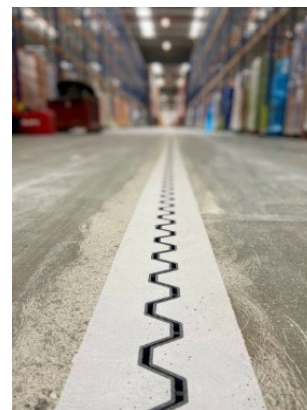
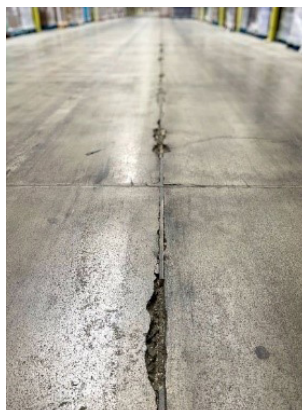
Quels services proposons-nous ?

Diagnostic de vos sols avec devis pour interventions préventives ou curatives.

Réparation durable selon des techniques éprouvées ou innovations efficaces.

Mise en conformité des dallages lors d'un changement d'activité et Adaptation des propriétés de surface aux exigences de l'automatisation ou robotisation (VNA, AGV, AMR, ASRS,...)

Entretien et Maintenance pour des budgets sans surprise (contrats pluriannuels).



Pourquoi une maintenance ?

Conservier l'usage optimal des sols industriels ou augmenter leurs caractéristiques.

Les sols sont précieux, la productivité et sécurité en dépendent. La maintenance des sols est une source d'économie à long terme.

Les assureurs ne couvrent plus les dallages non entretenus. Le D.T.U 13.3 des sols industriels rend obligatoire un **entretien régulier** et des opérations de maintenance documentées. Nous proposons des contrats pluriannuels avec audit, rapport et certification.

Remise aux **normes sécuritaires** pour les salariés : signalisation, surfaces antidérapantes et élimination des impacts des chariots de manutention avec le joint **Signature AR**.

Rénovation notamment lors du changement d'usage ou d'usager : réparation, nettoyage en profondeur, polissage, densification.

Retrofit et adaptation de dallages existants aux exigences de l'automatisation et de la robotisation [ASRS, AGV, AMR, WMS] : régularité de surface, friction, rugosité, brillance, conductivité ...

Pathologies réparables

- Fissures, Joints épauprés, Pianotage, Tuilage, Cornière creuse.
- Impacts, Seuils et longrines endommagés, Surfaces abîmées, Zones effondrées.
- Dalles rugueuses, poreuses, friables (poussière) ou très encrassées.
- Surfaces non conformes aux exigences du process d'exploitation.

Une entreprise et un groupe à votre service

Depuis sa création **en 1993**, RCR Sols Résine répond aux besoins de ses clients en proposant une offre complète de maintenance et de revêtements en résine pour les sols industriels, logistiques, commerciaux et décoratifs intérieur. Nous intervenons aussi bien dans les **projets neufs** que dans les **projets de rénovation**.

Notre expérience et notre approche nous permettent de comprendre les exigences de nos clients et d'appréhender tous types de chantiers à valeur ajoutée quels que soient leurs tailles ou leurs difficultés techniques.



Nous sommes engagés depuis de nombreuses années à faire **évoluer notre métier**. Nous siégeons au conseil d'administration du SFMR (Syndicat Français des Métiers de la Résine). Nous nous inscrivons dans une démarche d'amélioration continue QSE, avec l'obtention des certifications **ISO et Qualibat**.

RCR Sols Résine fait partie intégrante du **groupe RCR Industrial Flooring**, leader international en sols industriels. La vocation de RCR est d'apporter par l'innovation et l'excellence opérationnelle des solutions à haute valeur ajoutée en direction de l'utilisateur final.

En France, RCR Sols Résine s'appuie sur les services fournis par RCR, en particulier sur Monofloor France pour le **diagnostic de sols**, sur Placeo pour la réalisation de **chantier TOUT EN UN** [béton & résine] et sur les produits fabriqués par RCR, en particulier la gamme de résines **RINOL**.

Quelques références

Industrie

- Saunier Duval
- Airbus
- Naval Group
- Manitou
- Faiveley
- Basf
- Michelin
- Precisium

Santé & Beauté

- Sanofi
- Cerba
- Eurofin
- Hôpital st Nazaire
- BCM Cosmetique
- Dior
- Guerlain

Agro-alimentaire

- Castel Frères
- Biocoop
- Foucteau
- Flash Fruit
- Akerman
- Bouvet Ladubais
- Primevert
- Le Sayec

Logistique & Transport

- Kuehne + Nagel
- Prologis
- Geodis
- La Poste
- Transalliance
- Rexam
- Transports Antoine

Asset et Property Managers

- Cushman & Wakefield
- BNP Real Estate

Distribution & Commerce

- Auchan
- Système U
- Ikea
- Weldom
- Leclerc
- Lidl
- Bilstein

Environnement

- Syctom Ivry
- Véolia
- Stations d'épuration Angers - La Turballe - Le Mans - Poitiers.

Tertiaire

- Ministère de la Défense Paris
- Palais de Tokyo Paris
- Musée du Débarquement d'Arromanches
- Philharmonique de Paris
- P.T.M.C Nantes
- Théâtre d'Angers
- Arena Loire Trélazé
- Patinoire Angers

Parkings

- Leroy merlin Rosny
- Beaumont Rennes
- Arcade Rouge Cholet
- Immo de France



RCR Sols Résine
#Leadersdumondeplan
www.rcrif.com

RCR Sols Résine [ex ESOLIA]
Siège Social

ZI de Bernay 49130 Ste. Gemmes sur Loire
+33 (0) 2 41 47 46 87

www.esolia.fr